


Preise und Konditionen

Erwachsene

1. Kategorie: CHF 32.– / 2. Kategorie: CHF 25.–

Studenten, Auszubildende und Schüler (bis 16 Jahre)¹

1. Kategorie: CHF 25.– / 2. Kategorie²: CHF 20.–

 20% Rabatt auf allen Eintrittspreisen für AboPass Kunden der Neuen LZ an den Vorstellungen vom 7.9. und 24.9.2011

¹ gegen Ausweisvorlage

² reduzierter Eintrittspreis von CHF 15.00 für Schüler an den Sonntagsvorstellungen (nur Kategorie 2)



Aufführungsdaten		Bemerkungen / Patenschaften:	
Freitag	02.09.2011		gemäss persönlicher Einladung Raiffeisenbank Horw
Samstag	03.09.2011	20.00 Uhr	Zahnarztpraxis Dr. Sejfedin Haxoshaj, Horw
Sonntag	04.09.2011	17.00 Uhr	Betontec AG, Horw
Mittwoch	07.09.2011	20.00 Uhr	 AboPass Vorstellung
Samstag	10.09.2011	20.00 Uhr	Schweizer National-Circus Knie, Rapperswil
Sonntag	11.09.2011	17.00 Uhr	CKW Centralschweizerische Kraftwerke, Luzern
Mittwoch	14.09.2011	20.00 Uhr	Hotel-Restaurant Felmis, Bistro Novum, Rest Aubergine, Horw
Freitag	16.09.2011	20.00 Uhr	Emca Electronic AG, Horw
Samstag	17.09.2011	20.00 Uhr	Pilatus Markt, Kriens
Mittwoch	21.09.2011	20.00 Uhr	FH Service Franz Hüppi, Horw
Samstag	24.09.2011	20.00 Uhr	 AboPass Vorstellung Schuler St. Jakobskellerei, Horw
Sonntag	25.09.2011	17.00 Uhr	AXA Winterthur, Hauptagentur Thomas Bucher, Horw
Mittwoch	28.09.2011	20.00 Uhr	Vitalis Drogerie Ralph Fischer, Horw
Freitag	30.09.2011	20.00 Uhr	Studhalter Treuhand AG, Luzern

Der Umtausch von Tickets ist nur an der Abendkasse möglich.

Es wird bei jedem Wetter im Zirkuszelt gespielt. Sollte eine Vorstellung trotzdem aus Sicherheitsgründen abgebrochen werden müssen, so gilt diese nach 60 Minuten als gespielt. In diesem Fall besteht kein Anspruch auf ein Ersatzticket. Obwohl das Zelt bei kühlen Temperaturen geheizt werden kann, bitten wir unsere Besucher, Ihre Kleidung der aktuellen Witterung anzupassen.

Vorverkauf

Ordentliche Vorstellungen (ohne AboPass)

Ab Montag 8. August 2011 bei Vitalis Drogerie, Ralph Fischer, Horw; werktags 10.00 bis 12.00 Uhr und 14.00 bis 18.00 Uhr, samstags 09.00 bis 15.00 Uhr, Tel. 041 340 53 80 oder online unter www.tgh.ch.

AboPass Vorstellungen

Die Vorstellungen vom 7.9. und 24.09.2011 finden exklusiv für AboPass Kunden der Neuen LZ statt. Tickets können bezogen werden beim LZ Corner, Pilatusstrasse 12, Luzern.

Abendkasse

An den Aufführungsdaten steht Ihnen 1 ½ Stunden vor Aufführungsbeginn unsere Abendkasse zur Verfügung. Kurzentschlossene können dort Eintritte für den jeweiligen Tag telefonisch reservieren. Tel. 079 391 86 81.

Ein herzliches Dankeschön

Unsere Jubiläumsproduktion „Katharina Knie“ liess sich nur dank der grosszügigen Unterstützung der nachfolgenden Sponsoren, Partner, Paten und Gönner realisieren. Wir danken diesen ganz herzlich für ihr Engagement und ihre Sympathie.

Hauptsponsor

Raiffeisenbank Horw

Jubiläumssponsoren

Ablauf- und Rohrreinigung Mühlebach AG, Horw
AXA Winterthur, Hauptagentur Thomas Bucher, Horw
Betontec AG, Horw
CKW Centralschweizerische Kraftwerke AG, Luzern
Emca Electronic AG, Horw
FH-Service Franz Hüppi, Horw
Gebrüder Knie Schweizer National-Circus AG, Rapperswil
Hofstetter Elektro AG, Horw
Haxhosaj Sejfedin Dr.med.dent, Horw
Hotel Restaurant Felmis, Bistro Novum, Restaurant Aubergine, Horw
Louis Wangler AG, Baldegg
Pilatusmarkt, Kriens
Schuler St. Jakobskellerei, Horw
Studhalter Treuhand AG, Luzern
Vitalis Drogerie, Horw

Jubiläumspaten

Autohaus Sigrist AG, Kriens
B. Catenazzi + M. Fischer AG, Horw
Barmettler Walter, Horw
Baumeler Othmar, Kriens
Brotschi Louis, Horw
Eicher Druck AG, Horw
Geisslhöster Martha, Denver USA
Graf Sanitär Heizung AG, Horw
Gygax Gartenbau, Horw
Hitz Fankhauser Margeritha, Unterengstringen
Hool Markus und Carmen, Horw
Kunz Paul und Lisbeth, Luzern
Max und Marlis Galliker Stiftung, Horw
Permanence Medical Center Luzern AG, Luzern
Posch Wohnen, Horw
Salvisberg-Sigg Christine, St. Niklausen
Schuh Studhalter AG, Horw
Studer Josef, Horw
Weiss Adrian und Isabella, Horw
Zimmermann AG Elektromaschinen, Horw + Hünenberg

Gönner

A. Erhart AG, Horw
Amavita Apotheke, Horw
Aregger Elektro AG, Horw
Aregger-Zwysig Martha, Luzern
Autowerkstatt Thali GmbH, Horw
Ávár Stefan Dr.med., Luzern-Littau
AXA Winterthur, Kriens
Baertschi Peter, Kriens
Bernasconi Manuela und Fredy, Horw
Blätter Markus, Hergiswil
Britschgi Marcel, Stansstad
Bucher AG Hi-Fi TV Video, Horw
Bucher M., Luzern
Bühler Alois GmbH, Luzern
Bussmann Getränke, Luzern
Café-Bar PaVino, Horw
Cavero GmbH, Horw
Coiffure Angi, Angi Jost, Horw
Coiffure Etter, Horw
Eberle Marcel, Horw
F + F Treuhand AG, Ennetbürgen
Fahrschule Piacentini, Ebikon
Fashion Corner AG, Horw
Folag AG, Sempach Station
Foss Olaf, Luzern
Fuchs Peter, Sanitäre Installationen, Horw
HAGMANIT Dachabdichtungen GmbH, Engelberg
Heer Bea, Regenbogen-Kristallpraxis, Horw
Heer Susanne, Horw
Heini Conditorei AG, Luzern
Helfenstein Metallbau AG, Horw
Helfenstein Daniel und Nicole, Malters
Herrmann-Böhler Ferdinand, Horw
Hesemann M. + W. Gartenbau GmbH, Horw
Holstetter Josefina, Luzern

SCC Swiss Carcenter AG, Kriens
Schnider Seppi + Margrit, Horw
Stadelmann Bernhard, Rechtsanwalt und Notar, Horw
Swisscom AG, Luzern
Transportbeton AG, Luzern
UNIT Architekten AG, Hergiswil
Zürich Help-Point, Jules Schmid, Kriens

Kulturförderung

Gemeinde Horw
Kulturförderung Kanton Luzern Swisslos
Migros Kulturprozent
RKK Regionalkonferenz Kultur Region Luzern

Material- und Dienstleistungspartner

Alfacom AG Acoustics, Goldau
Fish & Light GmbH Beleuchtungstechnik, Kriens
Gebr. Amberg AG, Kriens
Landi, Zell
Neue Luzerner Zeitung, AboPass, Luzern
Ticketville AG, Zug
Zeltraum GmbH, Suhr

Hotel Restaurant Rössli, Horw
Ineichen Peter und Gaby, Horw
Isomatic AG, Fredy Zanoli, Horw
Josef Deschwanden Bedachungen, Horw
Kaelin + Co., Innenausbau, Horw
Kappeler's Feinkostladen, Horw
Kirchschläger Walter und Heidi, Kastanienbaum
Kleikemper Josef und Getrud, Horw
Kreienbühl Anton, Horw
Kurrmann Spenglerei GmbH, Horw
Ludin Olga, Kriens
Marchina Hany, Horw
Markutt Heizung GmbH, Horw
Meier-Odermatt Andreas und Martina, Horw
Meier Urban, Luzern
Müller Hans K., Luzern
Müller Reto C. Dr.med., Luzern
Muff Barbara, Horw
Muri AG Textilreinigungen, Kriens
Muri Peter, Emmenbrücke
PNP Personalberatung Nussbaumer Pia, Luzern
Porto do Vinho Portugal Shop, Horw
Renner Felix, Kastanienbaum
Restaurant Eule, Heidi Felder, Horw
Ristorante Pizzeria La Grotta, Horw
Schneeberger Jutta, Luzern
Schnyder Holzbau Plus GmbH, Horw
Schreinerei Albert Bachmann AG, Horw
Seehotel Sternen, Horw
Spied-Discount, Horw
Steiger Elisabeth, Horw
Sofra Kebap und Pizza, Horw
Spiller Katharina, Balance Gesundheitsmassagen, Horw
Strübycar AG, Erstfeld
Strüby Josef + Silvia, Luzern
Studhalter Susanne, Horw
Troxler-Winiger Hans Peter, Horw
Von Burg Angela, Obernau
Von Ow Albert, Frenkendorf
Waldispühl Mirjam, Sempach
Weiss Stefan und Lang Renate, Horw
Wermelinger Werner, Keramische Wand- und Bodenbeläge, Horw
Wolfisberg Urs, Hergiswil
Würz Michael Dr.med.dent., Horw
Zimprich Sehen + Hören, Horw
Zurfluh Romy, Kriens

KATHARINA KNIE



Ein Seiltänzerstück in vier Akten
von Carl Zuckmayer
Regie: Josette Gillmann-Mahler



Alle Aufführungen im Zelt
beim Bahnhofkreisel, Horw. 2. bis 30. September 2011

Theaterverlag elgg in Belp GmbH
Mundartübersetzung Emil Bader

gesellbetheater
haft
horw

Hauptsponsor

RAIFFEISEN

www.tgh.ch

“Sie bringen die Kinderaugen zum Leuchten und versetzen die Erwachsenen ins Staunen“ ...

...die fahrenden Zirkusse der Knies, Nocks, Steys und wie sie alle heissen. Ihre Geschichte ist ruhmreich und ihr Ursprung reicht viele Generationen zurück in eine Zeit, als sie noch als kleine Arenen mit Ross und Wagen von Ort zu Ort tingelten.

Exakt dorthin entführt die Theatergesellschaft Horw ihr Publikum mit der Jubiläumsproduktion „Katharina Knie“. Es ist eine Zeitreise rund 100 Jahre zurück ins goldene Zeitalter der Wanderzirkusse. Tauchen Sie ein in eine andere Welt – eine Zeit vergangener Zirkusromantik ohne grosse Chapiteaux, als die Artisten ihre Kunststücke noch unter freiem Himmel aufführten. Amüsant, bunt, romantisch, traurig,... mit einer feinen Prise Nostalgie, so soll sich „Katharina Knie“ auf der Horwer Bühne respektive im Zelt dem Publikum präsentieren. Denn alle Vorstellungen finden im eigens dafür aufgebauten Zirkuszelt beim Bahnhofkreisel statt.

Die Theatergesellschaft Horw wählte „Katharina Knie“ als Jubiläumstück für ihren 40. Geburtstag, den sie am 26. März 2011 feierte. Die Horwer Theatertradition aber reicht weit über die 70er Jahre hinaus. Viele Jahre früher gehörte es zur Tradition, dass die katholische Jungmannschaft im Januar ihre abendfüllenden Theater aufführte; anfänglich mit reiner Männerbesetzung. Erst später holte man sich Unterstützung vom Marienverein, wodurch nun auch weibliche Ensemblemitglieder dazustossen.

Schwierigkeiten mit dem Mitgliedernachwuchs und die prekären Verhältnisse des Saales behinderten die Produktionen Ende der 60er Jahre und das Theaterschaffen erlahmte. Mit dem Bau des neuen Pfarreizentrums und einer grossen Bühne erwachte in einigen Köpfen das Theaterfieber wieder. Ehemalige, theaterbegeisterte Jungmannschäftler luden 1971 zur Gründungsversammlung eines neuen Theatervereins ein. Die Sache fand Anklang und noch im gleichen Jahr, im Herbst, ging mit dem „Meisterboxer“ die erste Produktion der Theatergesellschaft Horw auf die Bühne. Sie wurde ein Erfolg. Von da an folgte Jahr für Jahr eine neue Produktion – 40 Jahre lang. Heute ist die Theatergesellschaft Horw ein fester Bestandteil des Horwer Kulturlebens.

Zum Stück

Carl Zuckmayer schrieb sein Seiltänzerstück „Katharina Knie“ 1929. Mit ihm setzte er nicht nur der Artistenfamilie Knie sondern auch vielen anderen Seiltänzerdynastien ein wunderbares Denkmal.

Carl Zuckmayers „Katharina Knie“ erzählt die Geschichte vom kleinen Wanderzirkus Karl Knie, der in den 1920er Jahren durch unsere Lande zieht. Es geht ihm mehr schlecht als recht. Der Pfänder ist Dauergast. Doch unter der strengen Hand des „alten“ Knie hält die bunte Artistentruppe zusammen wie Pech und Schwefel. Mit List und Tricks gelingt es ihr immer wieder, ihr letztes Hab und Gut zu verteidigen. Als ausgerechnet Knies eigene Tochter Katharina für ihren Esel Hafer stiehlt, erschüttert dies den stolzen und aufrichtigen Patron zutiefst. Der bestohlene Bauer aber findet Gefallen an der hübschen und quirligen Katharina. Er macht ihr und ihrem Vater einen unerwarteten Vorschlag. Es ist der Anfang einer spannenden und berührenden Geschichte...

„Katharina Knie“ ist ein herrlich facettenreiches Stück. Humorvolle und fröhliche Situationen verbinden sich mit buntem Zirkustreiben, einem Hauch Nostalgie und melancholischen Passagen zu einem reizvollen Theatererlebnis. Wir hoffen, dass wir auch Sie damit berühren können.

Einige Gedanken unserer Regisseurin



Das Theaterspielen ist oft die beste Lebensschule! Amateure sind Personen, welche etwas aus Liebe und Leidenschaft tun, ein wichtiges Kriterium unseres Theaterschaffens. Für mich ist das Theaterspiel eine der interessantesten Beschäftigungen, weil es mit Menschendarstellung zu tun hat. Als Regisseurin darf ich mich mit Menschen beschäftigen und mit deren riesigen Bandbreite von Gefühlen. Ich muss mich mit ihren Handlungen und Reaktionen vertraut machen und Lust verspüren, diese Menschen zu verstehen.

Das ist für mich das allerwichtigste, denn nur so kann ich den Schauspielern Anregungen und Hilfen geben. Jeder Darsteller muss gleich gefördert werden, egal ob er eine kleine oder grosse Rolle spielt. Der grosse Theatermann Curt Goetz antwortete einmal einem Schauspieler, der sich darüber beklagte, dass er in einem Stück nur einen Satz sagen durfte: „...das stimmt mein Lieber, aber auch damit kann man berühmt werden!“

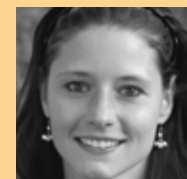
Jeder Darsteller hat seine Stärken und Schwächen. In Nuancen gibt es natürlich Unterschiede. Aber generell muss ich das herausbringen, was der Schauspieler anbietet. Viele Menschen entdecken erst auf der Bühne Seiten an sich, von denen sie zuvor keine Ahnung hatten. Deshalb gehört das Theaterspiel meines Erachtens oft zur besten persönlichen Lebensschulung und vermittelt auch einiges an Selbsterkenntnis. So gesehen bereichert diese Kunst das Leben. Sie fordert heraus und regt zum Nachdenken an. Und das Theater ist noch lange nicht am Ende seiner Entwicklung angelangt. Immer wieder wird experimentiert, werden neue Formen entwickelt. Ich behaupte, solange es Menschen gibt, gibt es auch das Theater, das seine Faszination, seinen Reiz und seine Anziehungskraft nie verlieren wird.

Auch die Theatergesellschaft Horw probiert zu ihrem 40 Jahr Jubiläum die Realisierung neuer Ideen. Zu ihrem Mut gratuliere ich dieser initiativen Gruppe von ganzem Herzen. Die Wahl des Stücks „Katharina Knie“ wird für alle Beteiligten eine riesige Herausforderung sein. Ich freue mich, Ihnen verehrte Zuschauerinnen und Zuschauer ein paar Stunden zu schenken, welche Sie verzaubern sollen. Und Sie werden unsere grenzenlose Liebe und Leidenschaft zum Theater bestimmt spüren.

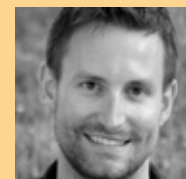
Das Ensemble von Katharina Knie



RUEDI HOFSTETTER
KARL KNIE



ELIANE HÜPPI
KATHARINA KNIE



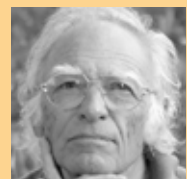
REMO LIFART
IGNAZ SCHEEL



CHARLY WÜEST
FRITZ KNIE



ANGELA BUCHELI
VALERIE KNIE



HANS K. MÜLLER
JULIUS, CLOWN



PRISKA GROSSENBACHER
BIBBO



RAPHAEL RÖLLI
MARIO



MIRCO ZIMMERMANN
BAUER ROTHACKER



ANTOINETTE GRAF
ROTHACKERIN,
BLOMAUL



WERNER BACHMANN
HR. MEMBEL



HARDY STUDHALTER
HR. DILLINGER



ANOUK MUTTER
BERBERITZE



JANINE SCHURTENBERGER
BERBERITZE



KATRIN ALDER
BERBERITZE



ELSBETH BURRI
MUTTER EICHEL



MARKUS KOCH
VATER EICHEL



SILJA ZINDEL
TOCHTER EICHEL



LORENZ LIMACHER
SOHN EICHEL



CHRISTIAN RÖSLI
SOHN EICHEL

Hinter der Bühne

Regie: Josette Gillmann-Mahler
Souffleusen: Sandra Germann
Elsbeth Burri
Erica Bucheli
Charly Wüest

Produktionsteam

Produktionsleitung: Fredy Zurkirchen
Stv. + Finanzen: Michael Ineichen
Sekretariat: Maria Muther
Kommunikation: Fredy Zurkirchen

Grafik: Angela Bucheli
Techn. Leitung: Pia Santschi

Infrastruktur: Dominic Cotter
Bühne: Frédéric Chastagnol

Sicherheit: Janosz Santschi
Maske + Kostüme: Fabian Sigrist
Regieassistent: Franz Hüppi
Restauration: Urs Muther
Hanni Nievergelt
Angela Bucheli
Rita Ingold

... sowie über 40 weitere Helferinnen und Helfer in Technik, Bau, Infrastruktur, Restauration, Sponsoring und vielen weiteren Funktionen.

Spielort

Alle Aufführungen finden im Zelt am Bahnhofkreisel statt. Das Zelt steht mitten im Ortszentrum von Horw, direkt gegenüber dem Bahnhofkreisel (Ecke Ringstrasse/ Allmendstrasse). Es ist zu Fuss, mit dem Bus oder dem Zug bequem erreichbar. Ein Situationsplan steht Ihnen auf unserer Homepage unter www.tgh.ch zur Verfügung.

Bus

VBL Linien 16 und 21 Haltestelle „Horw Bahnhof“ (direkt vor dem Zelt). VBL Linie 20 Haltestelle „Horw Zentrum“ (5 Gehminuten Richtung Bahnhof).

Bahn

Vom Bahnhof Horw erreichen Sie das Zelt in 2 Gehminuten.

Auto

Für unsere Besucher, die mit dem Auto anreisen, stehen in unmittelbarer Nähe des Spielorts ausreichend öffentliche Parkplätze zur Verfügung.

Theaterrestaurant

Nur ungeniert hereinspaziert! Vor und nach den Vorstellungen kümmert sich unser Restaurationsteam um Ihr leibliches Wohl. Wir servieren allerlei Feines aus Keller und Küche. Probieren Sie eine unserer schmackhaften „Dorni“ Bratwürste oder tanken Sie mit einem Teller Pasta Energie für einen schönen Theaterabend. Lassen Sie das Erlebte bei einem „Zelt-Kaffee“ oder einem Glas Roten nochmals Revue passieren. Das Restaurant öffnet an Aufführungstagen 1 Stunde vor Aufführungsbeginn und schliesst seine Tore erst wieder zu später Stunde. Früh kommen lohnt sich! Bleiben auch!

Jubiläumssponsoren

